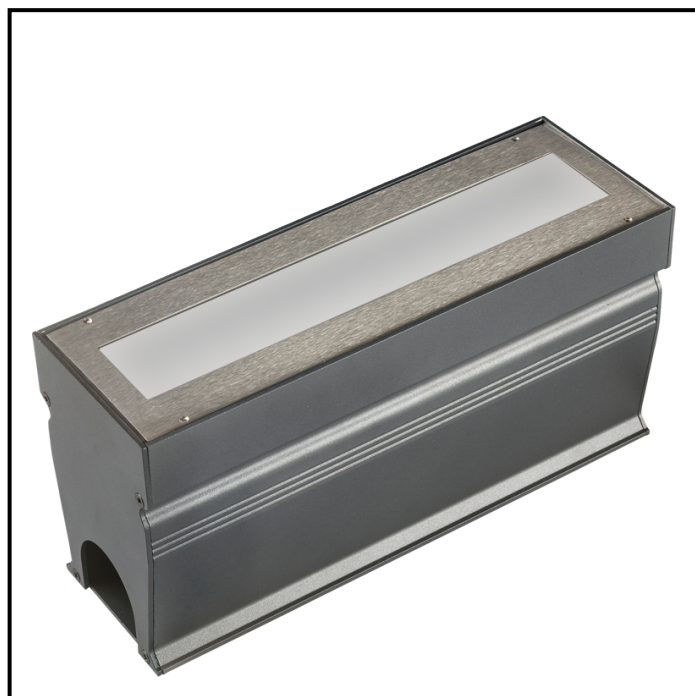


X-LINE UP² - Verre dépoli - de 6W à 36W - Jusqu'à 2178 lm - de 350 mm à 950 mm
822-3330 X-LINE UP² 24 230V CONTROL blanc froid 6500K dépoli L650mm 24W IP67



Luminaire



Boîtier d'encastrement



X-LINE UP² - Verre dépoli - de 6W à 36W - Jusqu'à 2178 lm - de 350 mm à 950 mm

822-3330 X-LINE UP² 24 230V CONTROL blanc froid 6500K dépoli L650mm 24W IP67

APPLICATION

Encastré de sol non mural et non roulant de puissance pour l'éclairage ou le balisage extérieur.
DRAINAGE IMPERATIF.
Accentuation, éclairage rasant, balisage...

CARACTÉRISTIQUES ÉCLAIRAGE

IRC70. LED de puissance.

CARACTÉRISTIQUES ÉLECTRIQUES

Classe I. Branchement en parallèle sur secteur 230V. Alimentation et protection contre la foudre et les surtensions intégrée 10kV / 5kA. Pilotage à déterminer à la commande.

CÂBLES UTILISÉS

Version fixe : câble HO7RN-F 3G1,5mm² : phase (marron), neutre (bleu) et terre (vert/jaune).
Longueur : 150cm.

Version pilotable en DMX : câble CONNECT SYSTEM. Longueur : 50cm.

Version pilotable en DALI : câble HO7RN-F 3G1,5mm² : phase (marron), neutre (bleu) et terre (vert/jaune) + câble 2x0,5mm² : noir- et rouge+. Longueur : 150cm.

CARACTÉRISTIQUES MÉCANIQUES

IP67, IK10. Cadre en inox 304. Corps en aluminium anodisé noir. Verre (ép. 19mm) dépoli. Livré avec boîtier (ép. 5mm) de scellement en aluminium traitement Surtec 650 et peinture.
Poids : 350mm : 5,8 kg. 650mm : 10,3 kg. 950mm : 15 kg.

GARANTIE

Garantie 5ans : sur module LED et driver (voir les conditions FLUX).



Durée de vie : 60 000 heures L80 B10

DONNÉES LUMEN

Lumen nominal total cold white 6500K (lm)	1550,4
lm/W LED cold white 6500K	129,2
Qty LED	24
Ta max.	30°C
Tj (à 25°C)	85°C

COURANT D'APPEL

Inrush Current (A)	50
Temps Inrush Current (µs)	200

PUISSANCE

Puissance Led Produit (W)	12
---------------------------	----

