

# LINEO BORNE INTELLIGENTE - Anti-éblouissement, anti-vandalisme & PMR - 11W - Jusqu'à 1899 lm

831-3010-SC LINEO BORNE DETECT communicant 8 LED WALK 11W 3000K IP66 CLII



# LINEO BORNE INTELLIGENTE - Anti-éblouissement, anti-vandalisme & PMR - 11W - Jusqu'à 1899 lm

## 831-3010-SC LINEO BORNE DETECT communicant 8 LED WALK 11W 3000K IP66 CLII

### APPLICATION

Borne dédiée aux LED, anti-vandalisme, anti-éblouissement. Éclairage pour zones PMR, pistes cyclables, rues piétonnes. Espacement des bornes jusqu'à 10m. ULR = 0%. **Code de flux CIE n°3.**  
Ce luminaire respecte l'Arrêté TREP 1831126A.

### CARACTÉRISTIQUES ÉCLAIRAGE

IRC70. Circuit simple, sens du flux lumineux à déterminer (faisceau vers l'avant). Optiques cluster 8 LED : WALK. Espacement jusqu'à 10 fois la hauteur de feu, éclairage vers l'avant jusqu'à 2 fois la hauteur.

Borne avec détecteur, trois modes de fonctionnement :

**Mode autonome** : chaque borne s'éclaire individuellement lors d'une détection.

**Mode communicant** : chaque borne détecte et pilote toutes les autres bornes. Commande par fil pilote.

**Mode maître/esclave** : les bornes maitres pilotent l'ensemble de l'installation. Commande par fil pilote.

2 seuils de gradations programmables.

Exemple : 20% en veille et 100% lors d'une détection.

**Zone de détection de la borne** : 7m x 7m

### CARACTÉRISTIQUES ÉLECTRIQUES

Raccordement sur secteur 230VAC. Module LED Zhaga. Driver Zhaga DALI intégré. Protection contre la foudre et les surtensions intégrée 10 kV. Câble non visible longueur au mètre à déterminer à la commande.

Pilotage à déterminer à la commande. CLO ( constant light output ), AstroDIM, MainsDIM, StepDIM. Température ambiante max.: 30°C.

### CÂBLES UTILISÉS

Pour classe I (AstroDIM, StepDIM, MainsDIM) : câble HO7RN-F 5G1,5mm² (Bleu, marron, vert/jaune, gris, noir).

Pour classe I (StepDIM) : câble HO7RN-F 4G1,5mm² (Gris, marron, vert/jaune, noir).

Pour classe II (AstroDIM, StepDIM, MainsDIM) : câble 4x1,5mm² (Bleu, marron, gris, noir).

### CARACTÉRISTIQUES MÉCANIQUES

IP66, IK10+. Luminaire en aluminium injecté sous pression, traitement anti-corrosion avant peinture poudre polyester. Tube et semelle en aluminium. Position de la trappe de visite à gauche ou à droite au choix, ouverture par clé snake eyes. Visserie imperdable inox avec traitement anti couple galvanique Delta Seal®. RAL à déterminer à la commande. SCx = 0,15m². Poids : 15 kg.

### NORMES / CERTIFICATS

Produit conforme à la norme européenne EN60598.

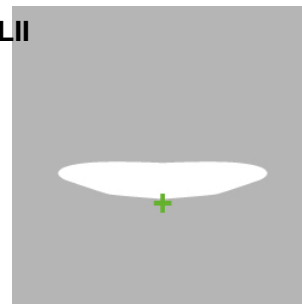
### MAINTENANCE

Module LED remplaçable, dissipateur intégré.

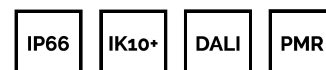
### GARANTIE

Garantie 5ans : sur module LED et driver (voir les conditions FLUX).

Garantie 5+2ans : valable en France si le système «AstroDim» est programmé sur nos lanternes et/ou bornes en usine avec un abaissement du courant à 40% de la valeur nominale pendant au moins la moitié du temps de fonctionnement. (voir les conditions FLUX).



Walk



**Durée de vie : 100 000 heures L80 B10**

### DONNÉES LUMEN

Lumen nominal total warm white 3000K (lm)	1801
lm/W LED warm white 3000K	161
lm/W product warm white 3000K	120
Qty LED	8
Ta max.	30°C
Tj (à 25°C)	85°C

### COURANT D'APPEL

Inrush Current (A)	26
Temps Inrush Current (µs)	180

### PUISSANCE

Puissance Led Produit (W)	11,2
Puissance Produit (W)	15